



# GOLDmix®

## BUZAĞILARIN BESLENMESİ



Buzağı sığır yetiştiriciliğinin temeli

Buzağı doğumu takiben...

Buzağının ilk 3 ayı

Buzağının kuru ot başlangıcı

*Sevgiyle Üretiyoruz,  
Sağlıkla Besliyoruz*



**"Buzagı sığır yetiştiriciliğinin temelidir"**



**İyi bir bakım ve beslenme programı;  
Buzaguların ileriki dönemlerdeki verimliliklerini etkiler.**

- Süt emme döneminde yüksek canlı ağırlık artışı, ilk laktasyondaki toplam süt verimini yükseltmektedir.



**Buzađı bakım ve beslemede ulařılması gereken 3 hedef vardır.**



**1. Hedef:**

**Buzağının hayatta kalmasını sağlamak**

**2. Hedef:**

**İşkembe gelişimini sağlamak**

**3. Hedef:**

**Süt emme döneminde yüksek canlı ağırlık artışı sağlamak**

**Sağlıklı ve iyi gelişmiş buzağılar yetiştirmek için;**

- Sadece kaliteli bir yem kullanmak
- İyi bir besleme programı uygulamak



- Bakım şartları
- Konfor
- Temizlik
- Hastalıklardan korunma tedbirleri



## SONUÇ



Zayıf buzağı, hasta buzağı, ölü buzağı



Verim kaybı (süt ve et), para kaybı



- Solunum kontrol edilmeli
- Burun ve ağızdaki salgılar temizlenmeli
- Solunum yoksa uyarılmalı (Parmak veya kaşık)
- Göbek kordonu kopan yerden dezenfekte edilmeli
- **HEMEN AĞIZ SÜTÜ (KOLOSTRUM) VERİLMELİ**
- Barındırılacağı yere yerleştirilmeli (Bireysel kulübe)

## AĞIZ SÜTÜ (KOLOSTRUM)

- Buzağının ilk ve en önemli gıdasıdır.
- Gerçek ağız sütü sadece ilk sağımda elde edilir.
- Besin maddesi içeriği bakımından süttten daha zengindir.
- Bağışıklık maddelerini (immunglobulin) içerir.



## AĞIZ SÜTÜ (KOLOSTRUM)

İçerik	Kolostrum	Transit süt		Normal süt
	(1. gün)	(2. gün)	(3. gün)	
Kuru Madde (%)	23.9	17.9	14.1	12.6
Yağ (%)	6.7	5.4	3.9	3.6
Yağsız KM (%)	16.7	12.2	9.8	9.6
Top. Protein (%)	14.0	8.4	5.1	3.2
Laktoz (%)	3.3	4.0	4.7	5.0
Mineral (%)	1.03	0.90	0.81	0.74
Ig (%)	6.0	4.2	2.4	0.09



## AĞIZ SÜTÜ (KOLOSTRUM)

- Hiç vakit kaybetmeden içirilmelidir.
  - İlk seferinde 2.5-3 lt
  - Doğumun olduğu gün 24 saat içinde toplam 5-7 lt

## AĞIZ SÜTÜ (KOLOSTRUM)

- Ağız sütündeki bağışıklık maddelerinin barsaklardan emilimi zaman geçtikçe azalır ve doğumdan 24 saat sonra emilim olmaz.
- Bu yüzden ağız sütü en kısa zamanda ve olabildiğince çok içirilmelidir.
- Bağışıklık maddeleri solunum sistemi hastalıkları ve ishale karşı buzağıyı bir süre korumaya yardım eder.





## AĞIZ SÜTÜ (KOLOSTRUM)

- Ağız sütü gebelik boyunca buzağının barsaklarında biriken atıkların (mekonyum) çıkartılmasını sağlar.



## AĞIZ SÜTÜ (KOLOSTRUM)

Ağız sütünün kalitesi görünüşü ile belirlenir.



## AĞIZ SÜTÜ (KOLOSTRUM)

Yoğun, krema kıvamında ağız sütü daha yüksek bağışıklık maddesi, protein ve yağ içerir.



## AĞIZ SÜTÜ (KOLOSTRUM)

- Kuru dönemin kısa olması (45 günden az)
- Buzağılamadan önce sağım yapmak
- Meme başından sızma
- Kuru dönemde kortizon kullanımı
- Zor doğum

Ağız sütü kalitesini düşürür.

## AĞIZ SÜTÜ (KOLOSTRUM)

- İnekler yaşlandıkça (buzağılama sayısı arttıkça) üretilen ağız sütü kalitesi artar.
- Düvelerden doğan buzağılara yaşlı ineklerden alınan kolostrumla takviye yapılması hastalıklardan korunma bakımından yararlı olur.



## AĞIZ SÜTÜ (KOLOSTRUM)



Kolostrometre



## AĞIZ SÜTÜ (KOLOSTRUM)



**Zayıf:** (Kırmızı) < 22 mg/ml

**Orta:** (Sarı) 22-50 mg/ml

**Çok iyi:** (Yeşil) > 50 mg/ml

## AĞIZ SÜTÜ (KOLOSTRUM)

Ağız sütünün fazlası dondurularak saklanabilir.



## AĞIZ SÜTÜ (KOLOSTRUM)

- Ilık su içerisinde yavaşça çözdürülür.
- 38.5-39 C°'de içirilir.



## AĞIZ SÜTÜ (KOLOSTRUM)

- Ağız sütü yetersiz miktarda verilirse
- Ağız sütü geç içirilirse

### İshal

**Solumum sistemi hastalıkları, öksürük**

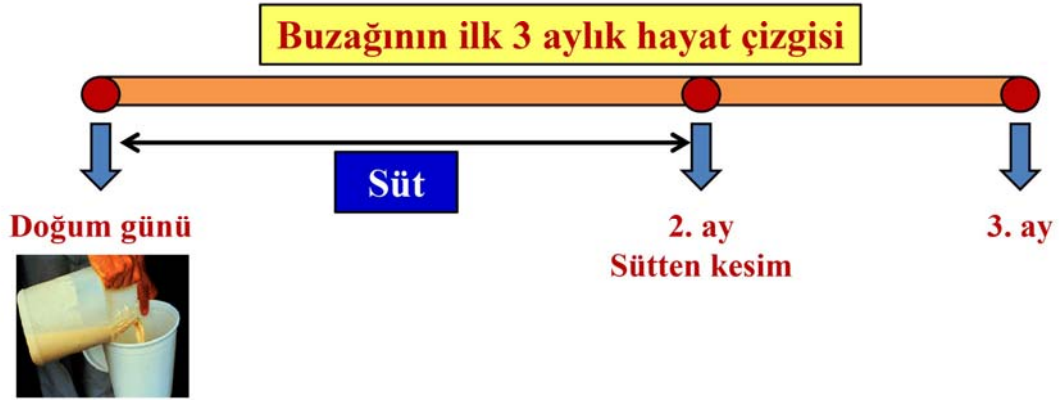
**Buzağı ölümleri**





## BUZAĞININ İLK 3 AYI

- Doğumu takiben ilk gün içebildiği kadar ağız sütü



## BUZAĞININ İLK 3 AYI

- Süt veya buzağı maması 38.5-39 C° sıcaklıkta içirilmelidir.

Süt veya buzağı maması besleme programı (dişi buzağlar için)		
Haftalar	Miktar	Öğün sayısı
1.	4-4.5 lt	2-3
2.	5-5.5 lt	2-3
3.	6-7 lt	2-3
4.	6-7 lt	2-3
5.	6-7 lt	2-3
6.	6-7 lt	2-3
7.	4-4.5 lt	2-3
8.	2-3 lt	1







- Emzik deliğinin genişlemesi
- Sütün soğuk içirilmesi
- Temizlenmemiş ve dezenfekte edilmemiş biberonlar
- Buzağların uzun süre aç bırakılmasının ardından sütle besleme



- İshal
- Zayıflama
- Gelişim geriliği

## Hedeflerimizi Hatırlayalım

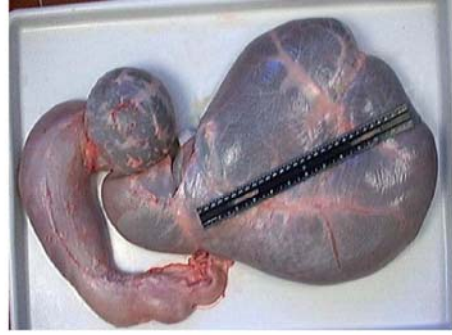
- 1. Hedef:** Buzağının hayatta kalmasını sağlamak
  - ✓ Yeterli miktarda ağız sütü, uygun bir sütle besleme programı, temizlik, hijyen, hastalıklara karşı aşılama...
- 2. Hedef:** İşkembe gelişimini sağlamak
- 3. Hedef:** Süt emme döneminde yüksek canlı ağırlık artışı sağlamak

## İŞKEMBE GELİŞİMİ

- Hedefimiz bir an önce işkembe gelişimini başlatmak olmalıdır.

- **İşkembe gelişimi:**

1. Papilla gelişimi
2. Kassal gelişim
3. Mikroflora



## İŞKEMBE GELİŞİMİ

- **Papilla:**

- ✓ İşkembenin iç yüzünde bulunan parmak benzeri yapılardır.
- ✓ Yemlerle alınan besin maddelerinin emilerek kana verilmesini sağlar.



## İŞKEMBE GELİŞİMİ

- **Mikroflora:**
  - ✓ İşkembedeki yemleri parçalayan ve sindirime hazır hale getiren mikroplar topluluğu
  - ✓ Çevre ile temas, içilen su ve süt, yenen yem sayesinde işkembeye mikrop girişi olur.
  - ✓ İşkembe ortamına uyum sağlayan mikroplar mikroflorayı oluşturur.



## İŞKEMBE GELİŞİMİ

İşkembe papillalarının  
bir an önce oluşması, büyümesi ve sayıca artması



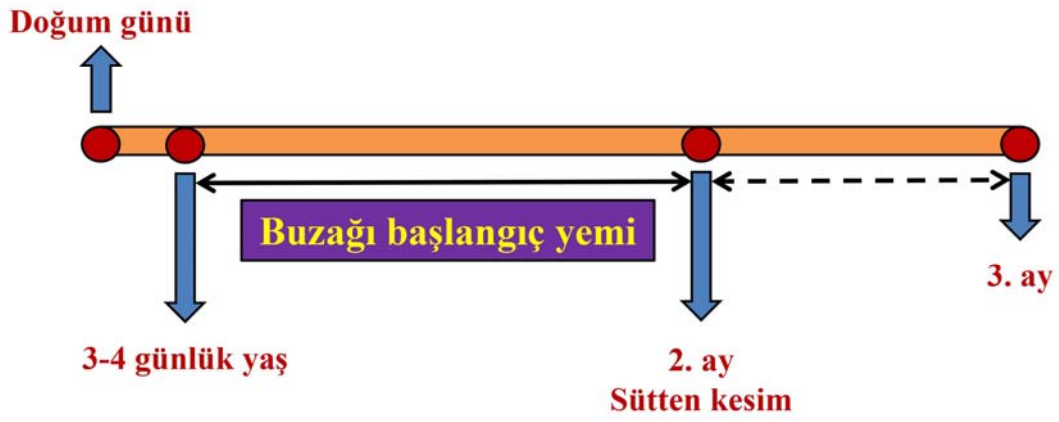
Yedirilen yemden yararlanımı yükseltir, yemler daha iyi değerlendirilir ve hızlı canlı ağırlık artışı sağlanır.





## BUZAĞININ İLK 3 AYI

Buzağının ilk 3 aylık hayat çizgisi



## Buzađı yemleri;

- ✓ Yeterli miktarda tüketilebilmesi
- ✓ İyi düzeyde papilla gelişimi sağlaması
- ✓ Daha iyi değerlendirilebilmesi için

➤ Lezzetli olmalı

➤ Kaliteli hammaddeler imal edilmeli

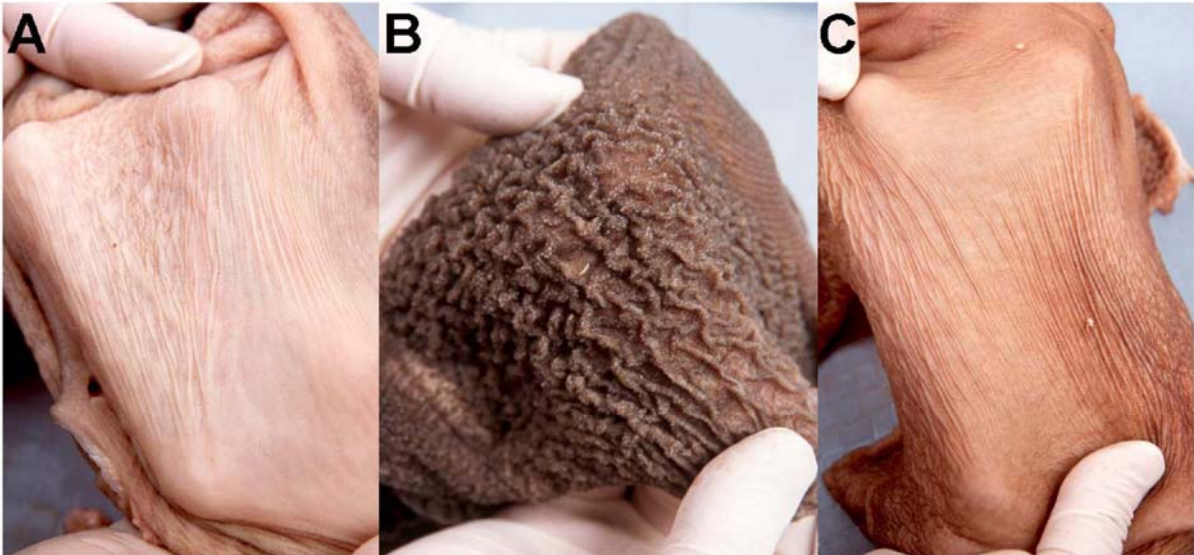
➤ Sindirilebilirliği-yararlanabilirliği yüksek

✓ 6 haftalık buzađıların işkembeleri

✓ A: Sadece sütle besleme

✓ B: Süt ve buzađı başlangıç yemi ile besleme

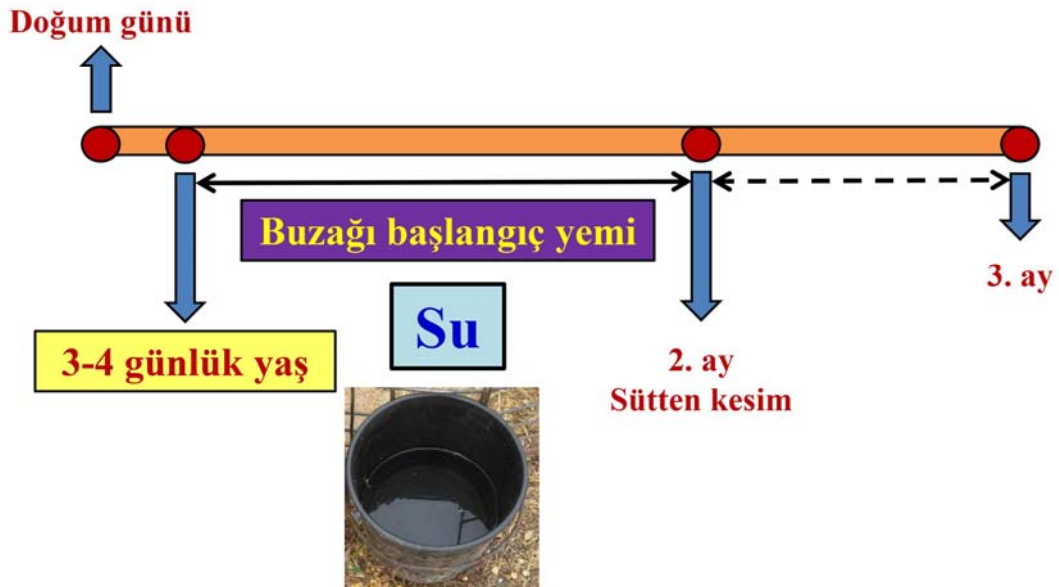
✓ C: Süt ve kuru otla besleme





## BUZAĞININ İLK 3 AYI

Buzağının ilk 3 aylık hayat çizgisi



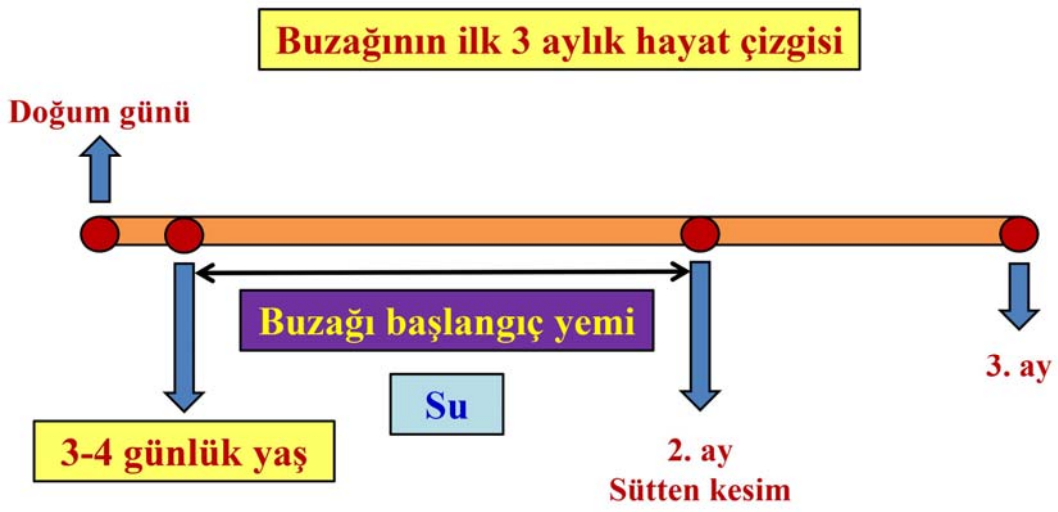
- İřkembedeki mikropların yařaması ve çoęalması
- Buzaęı yemi tüketimeinin artması
- Temel vücut işlevlerinin devamı için

✓ 3-4 günlük yařtan itibaren temiz ve taze su





## Kuru otu ne zaman vermeye başlayalım?





**3-4 günlük yaştan itibaren  
buzađı bařlangıç yemi ile birlikte**

**Yonca kuru otu  
Kaliteli yulaf kuru otu  
Kaliteli ayır kuru otu  
Fiđ kuru otu...**



**Ne kadar kuru ot verelim?**





**Gün geçtikçe miktarı arttırın**



**1 aylık yaş**



**2 aylık yaş**



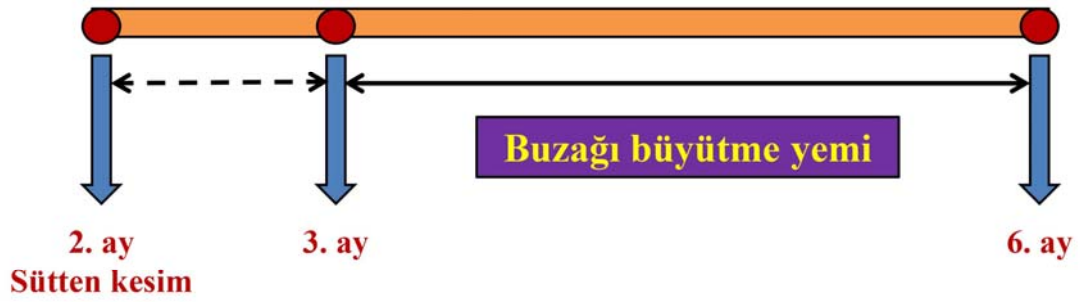
**Buzağı 700-750 gr yem tükettiğinde süten kesilebilir.**



## BUZAĞININ İLK 3 AYI



## 3 AYLIKTAN 6 AYLIK YAŞA KADAR...



**3 AYLIKTAN 6 AYLIK YAŐA KADAR**



**3 AYLIKTAN 6 AYLIK YAŐA KADAR**



## 3 AYLIKTAN 6 AYLIK YAŐA KADAR





**Sevgiyle Üretiyoruz,**  
**Sağlıkla Besliyoruz**